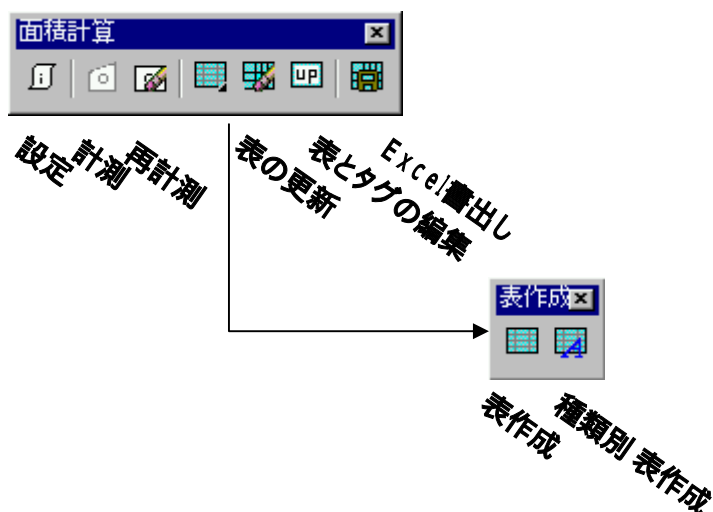


建築床面積表 操作概要書

[iArea]プログラム

ツールバー 一覧



面積計算ツールバー主な機能

設定 ...単位、尺度、作図、表、レイヤー の設定

計測 ...四角形、三角形、台形、弓形、扇形、円形の6種の作成

再計測 ...計測した面積の再計測、形状の変更

表作成ツールバー

表作成 ...タグを選択し表の作成を行う

種類別表作成 ...タグの種類別を選択し表の作成を行う

表の更新 ...タグの追加、除外。設定変更後の更新

表とタグの編集 ...表を選択し、タグの番号編集、並べ替えを行う

Excel書出し ...Excelへの書出し

面積表 基本設定



単位設定: 作図や編集時の単位管理

長さmm: ミリメートルの単位

単位: 小数点桁数 0 ~ 0.00000000

カンマ区切り: 千の区切りにカンマを記入

例、10,000

桁数の処理: 単位で設定した1つ下の桁を四捨五入、又は切捨てをする。

長さm: メートルの単位

mmと同様

面積m²: 平方メートルの単位

mmと同様



尺度設定: 図面の尺度と文字サイズの決定

図面尺度: 1:1から1:500

USERに設定すると任意の尺度を入力できる。

文字高さ: 出力時の文字高さ



作図設定: タグと補助線の作成時の設定

タグ設定

文字の種類:

整数 1,2,3,...99

英数大文字 A,B,C

英数小文字

数字大文字

数字小文字

全角カタカナ

全角英数

半角カタカナ

表作成時の並び替え順序はタグの開始文字で決まり、上記の順序が並び替えの基準となります。

開始文字: 作図時の開始文字

作図補助

長さと角度を記入: On/Off

補助線を作図: On/Off

タグの種類

ブロック名: タグとするブロック名を選びます。

タグブロックはUser定義でき

「i_Areablock.dwg」をコピーし編集、

別名で挿入することで簡単に作成できます。

ブロック名は「i_AreablockXXXX」とし

XXXXは自由に決められます。

属性の追加は可能ですが削除は出来ません。



表設定:作成時、更新時の表の設定

	記号	計算式	合計
セル高さ	記号	計算式	計(平米)
	○A	3.270 × 4.975	16.2682
	○B	2.205 × 2.650	5.8432
		合計	22.1114

Offset is indicated at the bottom of the table columns.

記号

記号に“ ”を記入: On/Off

番号で並び換える: On/Off

計算式

単位メートル: On/Off

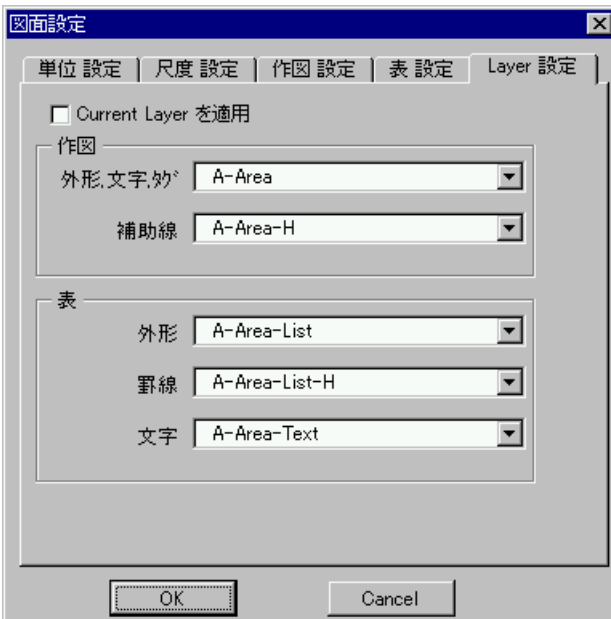
0省略表記: On/Off

計

計算結果が負の時“ ”: On/Off

Off時は“-”

単位記号: 表の科目に表示させる文字



Layer設定: 作図、編集時のレイヤー

Current Layerを適用: 現在層が適用されます。

既定値は“0”

作図



設定画面が表示され変更が可能です。

クリックすると作図開始です。
コマンドラインに従いポイントと取ります。

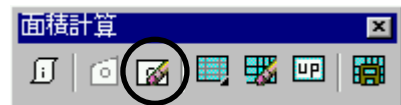
左に作図時のポイントの取り方が表示されます。
ボタンをクリックする前に確認して下さい。

クリックすることで上から順にポイントの取り方が表示されます。

加算: On/Off Off時には計算結果がマイナス表記されます。

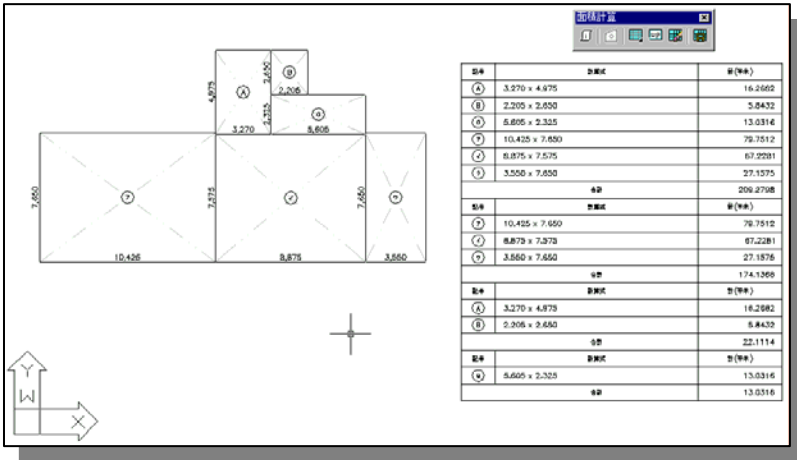
ポイントの取り方: 全ての図形は左下を基点に時計の逆廻りでポイントを取ります。

編集



再計測: 面積変更時の再計測
番号を選択し、ポイントを取り直します。
表は自動的に更新されます。

表の作成



表作成



をクリック

オブジェクトを選択 : 画面上のタグを選択

オブジェクトを選択 : Enter (右クリック)で終了

表のタイトルを入力 : 表のタイトルを入力します。

表の挿入位置を指示 : 挿入位置を左クリック

表の完成です。

種類別表作成



をクリック

右クリックでメニューを表示し

取出すタグの種類を選びます。

オブジェクトを選択 : 画面上のタグをまとめて選択

オブジェクトを選択 : Enter (右クリック)で終了

表のタイトルを入力 : 表のタイトルを入力します。

表の挿入位置を指示 : 挿入位置を左クリック

表の完成です。



設定で並び換えを行わない場合は、選択順序が並び順となります。

表とタグの編集



タイトルやタグの番号変更、並び順の入れ替えを行えます。

タグと表が合致しない場合はタグを優先し、

タグが足りない場合は表に斜線を引きます。

編集する表を選択



Enter (ダブル・クリック)でタグを変更



クリックで選択されている行が上下します。

「設定」-「表設定」
「番号で並び換えする」のチェックをOffで
更新しても並び換え順は維持出来ます。

表の更新 又は タグの追加 / 除外



表を更新 又は 表へタグの追加 / 除外を行います。

記号	計算式	計(平米)
Ⓐ	3.270 x 4.975	16.2682
Ⓑ	2.205 x 2.650	5.8432
Ⓒ	5.605 x 2.325	13.0316
Ⓓ	10.425 x 7.650	79.7512
Ⓔ	8.875 x 7.575	67.2281
Ⓝ	3.550 x 7.650	27.1575
合計		209.2798

表の更新 (表の複数選択)

オブジェクトを選択 : 画面上の表を複数選択

オブジェクトを選択 : Enter (右クリック)で終了

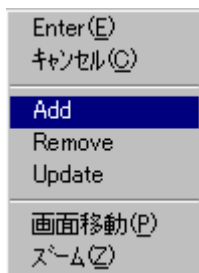
選択された全ての表が設定の内容に基づき更新されます。

タグの追加/除外/表の更新

オブジェクトを選択 : 画面上の表を1つ選択

オブジェクトを選択 : Enter (右クリック)で終了

タグを追加/除外 又は 表の更新:右クリックでメニュー-を表示



Add : 追加するタグを選択

Remove: 除外するタグを選択

Update : 更新

選択条件に基づき表が更新されます。

エクセルへの書出し



図面上の表をエクセルへ書出します。

面積表を選択

オブジェクトを選択 : 画面上の表を選択

オブジェクトを選択 : Enter (右クリック)で終了

エクセルが起動し表が書出されます。